

적외선온도계

Digital Pyrometer

1 SP 10/11 시리즈 - 산업 및 연구를 위한 적외선온도계



SP 10 시리즈

- 고정밀 산업용
- 1.5ms의 짧은 측정속도
- 가변 렌즈로 최소 0.7mm 초점
- 20~3000°C 온도측정
- 자체 Display + Key, RS-485 통신



SP 11 시리즈

- Fiber 헤드분리형
- 250°C 환경 적용가능
- 선명한 OLED Display
- 150~3000°C 온도측정
- RS-485 통신제어

2 SP 40 시리즈 - 산업용 어플리케이션을 위한 컴팩트 온도계



SP 40 시리즈

- 스테인리스 산업용 하우징
- Laser/LED 에이밍
- 고정렌즈로 최소 0.7mm 초점
- -40~2500°C 온도측정
- USB 통신제어



SP 42 시리즈

- 컴팩트한 장착이 쉬운 하우징
- 본체에 방사율 조정
- -40~2500°C 온도측정



SP 44 시리즈

- 스테인리스 산업용 하우징
- Laser/LED 에이밍
- 고정렌즈로 최소 0.7mm 초점
- -40~2500°C 온도측정
- RS-485 통신제어



SP 4 시리즈

- 헤드분리형 소형
- 선명한 OLED Display
- -40~2500°C 온도측정
- RS-485 통신제어

3 SP 54/56 시리즈 - 고정밀, 고성능 산업용 온도계



SP 54 시리즈

- 컴팩트한 산업용 하우징
- Video를 비롯한 다양한 에이밍
- -40~3000°C 온도측정
- 2ms의 빠른 속도, 1.3mm의 초점
- 0/4~20mA 출력, RS-485 통신



SP 56 시리즈

- 후면 Display 및 조정 버튼
- Video를 비롯한 다양한 에이밍
- -40~3000°C 온도측정
- 2ms의 빠른 속도, 1.3mm의 초점
- 0/4~20mA 출력, RS-485 통신

4 SP 기타 시리즈



SP 30/34 시리즈

- Fiber 헤드분리형
- 250°C 환경 적용가능
- 밝고 선명한 OLED Display
- 600~1800°C 온도측정
- RS-485 통신제어



SP 80 시리즈

- 빠른 속도, 손쉬운 포커싱
- 투시창을 통한 측정영역 표시
- 250~3000°C 온도측정
- 가볍고 튼튼한 알루미늄 하우징

5 블랙바디 (검교정을 위한 흑체)



CS 110

- 흑체 직경 : 50 mm
- 온도 범위 : -15~110 °C



CS 400

- 흑체 직경 : 30 mm
- 온도 범위 : 50~400 °C



CS 500

- 흑체 직경 : 60 mm
- 온도 범위 : 50~500 °C



CS 1500

- 흑체 직경 : 35 mm
- 온도 범위 : 300~1500 °C

적외선카메라

Infrared Camera

1 열화상 카메라 하우징



Protection

- 스테인레스 하우징
- -25~150 °C with water cooling



Compact

- 알루미늄 하우징 IP 54
- -10~50 °C, 85x175x107 mm



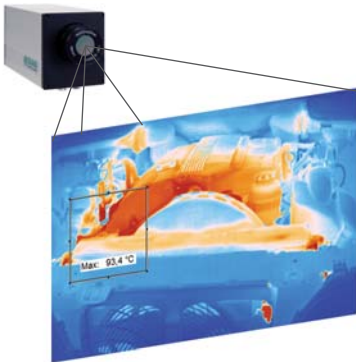
Compact+

- 알루미늄 하우징 IP 54
- -10~50 °C, 65x160x79 mm



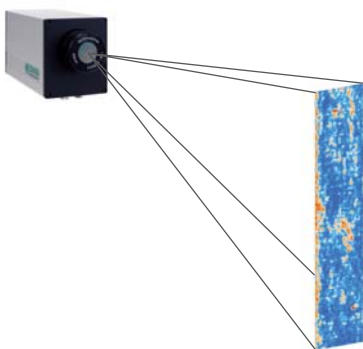
Special housings

2 PYROVIEW 시리즈: Sensor Array 타입의 고정물체 온도(분포) 측정용



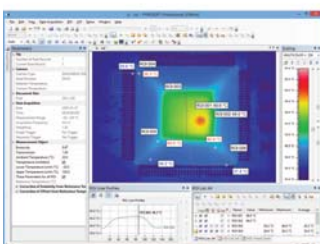
모델	픽셀	온도측정범위	파장대역
Pyroview 160L Pyroview 380L Pyroview 640L	160 x 120 384 x 288 640 x 480	-20~120°C / 0~500°C	8 ~ 14μm
Pyroview 640M Pyroview 640G Pyroview 640F	640 x 480	100~300°C / 200~500°C 200~500°C / 400~1250°C 600~1250°C	3 ~ 5μm 4.8 ~ 5.2μm 3.9μm
Pyroview 320N	320 x 256	300~1200°C	1.4 ~ 1.6μm
Pyroview 512N	512 x 384	600~1500°C	0.8 ~ 1.1μm

3 PYROLINE 시리즈: Linear Array 타입의 이동물체 온도(분포) 측정용

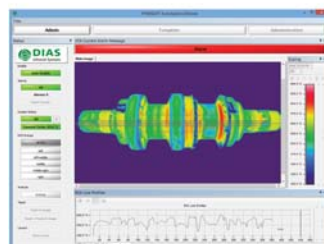


모델	픽셀	온도측정범위	파장대역
Pyroline 128L Pyroline 256L	128 x 1 256 x 1	0~80°C / 50~550°C 50~550°C / 150~800°C	8 ~ 14μm
Pyroline 128G Pyroline 256G	128 x 1 256 x 1	250~800°C / 450~1250°C 400~1250°C	4.8 ~ 5.2μm
Pyroline 128M Pyroline 256M	128 x 1 256 x 1	200~800°C / 450~1250°C 400~1250°C	3 ~ 5μm
Pyroline 128N Pyroline 256N	128 x 1 256 x 1	600~1300°C	1.4 ~ 1.8μm
Pyroline 640N	640 x 1	600~1500°C (high speed)	0.8 ~ 1.1μm

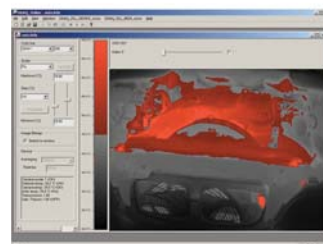
4 소프트웨어



PYROSOFT Professional



PYROSOFT Automation



PYROSOFT DAQ



PYROSOFT FDS

휴대형열화상카메라

Portable Infrared Camera

1 TESTO 시리즈



TESTO 875



TESTO 882



TESTO 885

- 고정밀 열화상카메라
- -20~350°C 온도측정
- 320 x 240 픽셀, 화상카메라
- 회전 디스플레이, 렌즈변경 가능
- 옵션: 최대 ~1200°C 가능



TESTO 890

2 GUIDE INFRARED 시리즈



Brit IR B series

- 0~250°C / -20~350°C 온도측정
- 80 x 80 픽셀 (8mm lens)
- 160 x 120 픽셀 (11, 7, 30mm lens)
- 3.5" 선명하고 외곡없는 화면
- 103 x 98 x 258mm, 755g



Eas IR series

- -20~250°C (350°C, 1200°C, 1500°C)
- 160 x 120 픽셀 (11, 7, 30mm lens)
- 384 x 288 픽셀 (25, 13 42 70mm lens)
- Auto Focus
- 182 x 112 x 252mm, 1kg



ThermoPro TP9

- -20~250°C / 250°C~800°C (2000°C)
- 384 x 288 픽셀 (25, 70, 11.8mm lens)
- 640 x 480 픽셀 (35, 80, 19mm lens)
- Auto Focus
- 186 x 106 x 83mm, 1.3kg

COX열화상카메라

COX Infrared Camera



CX300/CX600/CX1000

- 보안 감시용
- CX300: 384 x 288 픽셀
- CX600: 640 X 480 픽셀
- CX1000: 1204 x 768 픽셀



CX310/CX610

- 온도포인트 10개 지정 가능
- 1채널 알람 점점 출력
- RS232
- CX310: 384 x 288 픽셀
- CX610: 640 X 480 픽셀



CX320/CX640

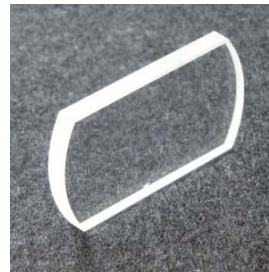
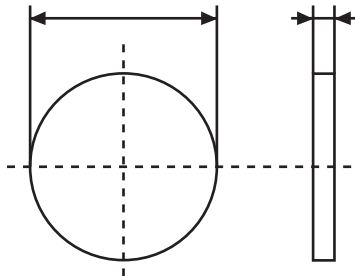
- 60Hz 및 60프레임 속도 저장
- 모터구동 포커스 옵션
- PC Ethernet 통신
- CX320: 384 x 288 픽셀
- CX640: 640 X 480 픽셀
- 최대/최소 온도 추적기능
- 실시간 데이터, 영상 저장
- 디지털 줌 (x2, x4)
- 다양한 팔레트 제공
- 2채널 알람 출력

광학유리

Optical Glass

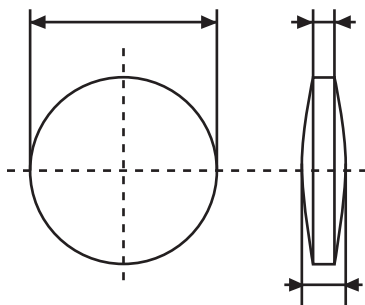
• IR센서의 온도측정, 레이저 및 FT-IR 어플리케이션에 시창(Optical Windows) 및 다양한 용도로 사용이 가능합니다.

1 Windows



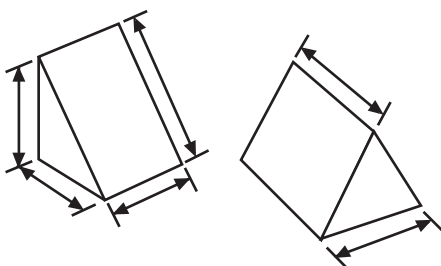
- BaF₂ (Barium Fluoride) - 0.15~12 μm
- CaF₂ (Calcium Fluoride) - 0.13~10 μm
- CsI (Cesium Iodide) - 0.25~55 μm
- GaAs (Gallium Arsenide) - 1~16 μm
- Ge (Germanium) - 1.8~23 μm
- KRS5 (Thallium Bromo-Iodide) - 0.6~40 μm
- LiF (Lithium Fluoride) - 0.12~6 μm
- MgF₂ (Magnesium Fluoride) - 0.12~7 μm
- Glass (Optical Glass)
- KBr (Potassium Bromide) - 0.23~25 μm
- SiO₂ (Quartz Crystal) - 0.4~3 μm
- SiO₂ (Silica Glass) - 0.18~1 μm
- Al₂O₃ (Sapphire) - 0.17~5.5 μm
- Si (Silicon Windows) - 1.2~15 μm
- NaCl (Sodium Chloride) - 0.2~15 μm
- SrF₂ (Strontium Fluoride) - 0.15~11 μm
- ZnSe (Zinc Selenide) - 0.6~21 μm
- ZnS (Zinc Sulphide FLIR) - 1.0~13 μm

2 Lenses



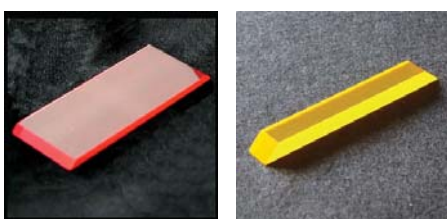
- BaF₂ (Barium Fluoride Positive Lenses) - 0.15~12 μm
- CaF₂ (Calcium Fluoride Lenses) - 0.13~10 μm
- MgF₂ (Magnesium Fluoride Positive) 0.12~7 μm
- SiO₂ (Silica Glass Positive Lenses) - 0.18~1 μm
- ZnSe (Zinc Selenide Positive Lenses) - 0.6~21 μm
- ZnS (Zinc Sulphide Positive Lenses) - 1.0~13 μm

3 Prisms & ATR



- BaF₂ (Barium Fluoride Prisms) - 0.15~12 μm
- CaF₂ (Calcium Fluoride Prisms) - 0.13~10 μm
- Ge (Germanium ATR Prisms) - 0.13~10 μm
- KRS5 (KRS5 ATR Prisms) - 0.6~40 μm
- Al₂O₃ (Sapphire Prisms) - 0.17~5.5 μm
- SiO₂ (Silica Glass Prisms) - 0.18~1 μm
- Si (Silicon Prisms) - 1.2 ~ 15 μm
- ZnSe (Zinc Selenide Prisms) - 1.0~13 μm

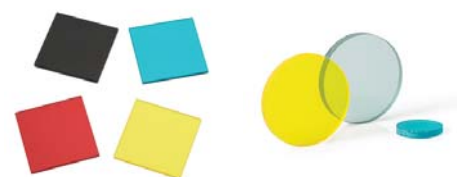
4 Beamsplitter/ Mirrors/ Filters



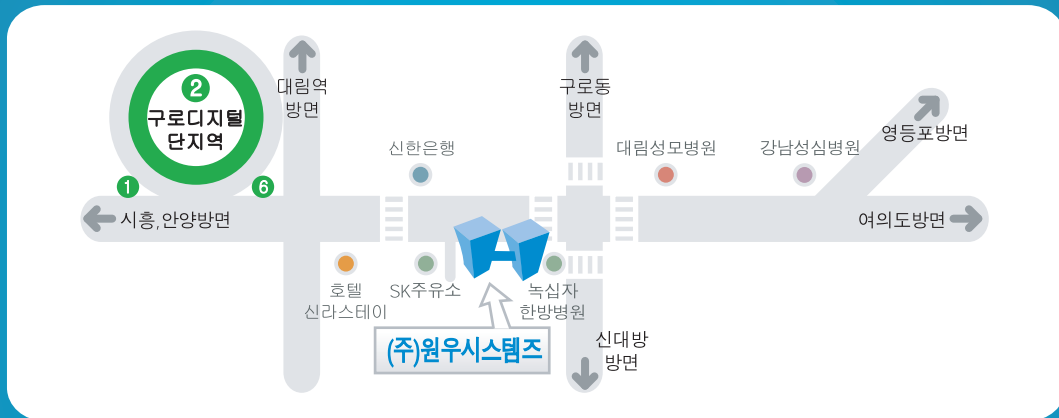
Beamsplitters



Mirrors



Filters



156-759 서울시 동작구 신대방1가길 38 106동 209호 (주)원우시스템즈
(구.신대방 719번지 동작상떼빌)

TEL : (02) 3289-1290

FAX : (02) 3289-1293

H,P : 010-7122-6721

<http://www.wonwoosystem.co.kr>